

๔.มีข้อมูล (จุดเสียง จุดอันตราย จุดที่เกิดอุบัติเหตุ บ่อยครั้ง) และสถิติการเกิดอุบัติเหตุทางถนนในเขตพื้นที่องค์กรปกครองส่วนท้องถิ่น ดังนี้

๑.รายงานการสำรวจจุดเสียง เพื่อติดตั้ง

ป้ายเตือน ป้ายบอกทาง

๒.ภาพติดตั้งจุดเตือนภัยแผ่นดินไหว

๓.ภาพตรวจสอบอุปกรณ์ดับเพลิง

๑.รายงานการสำรวจจุดเสี่ยง เพื่อ
ติดตั้งป้ายเตือน ป้ายบอกทาง



บันทึกข้อความ

ส่วนราชการ งานป้องกันและบรรเทาสาธารณภัย สำนักปลัดองค์การบริหารส่วนตำบลป่าตึง

ที่ ชร ๓๓๕๐๑/ ๑๕๑

วันที่ ๒๕ เดือน มกราคม พ.ศ. ๒๕๖๗

เรื่อง รายงานการสำรวจจุดเสี่ยง เพื่อติดตั้งป้ายเตือน ป้ายบอกทาง

เรียน นายองค์การบริหารส่วนตำบลป่าตึง

ตามที่งานป้องกันและบรรเทาสาธารณภัย สำนักปลัดองค์การบริหารส่วนตำบลป่าตึง ได้เข้าดำเนินการตรวจสอบจุดติดตั้งป้ายบอกทาง เสี่ยงจุดอันตราย ป้ายเตือนทางขึ้น - ลงเขา ทางคดเคี้ยว ที่เกรงว่าจะเกิดอุบัติเหตุขึ้น เป็นที่เรียบร้อยแล้ว จำนวน ๒๑ จุด จึงขอรายงานผลการตรวจสอบ (รายละเอียดตามแนบท้าย)

จึงเรียนมาเพื่อโปรดทราบและพิจารณาต่อไป

(ลงชื่อ) เอกภรณ์ น้อยกอ
(นางสาวเสาวณี น้อยกอ)
ผู้ช่วยเจ้าพนักงานธุรการ

(ลงชื่อ) [Signature]
(นายประดิษฐ์ อูษา)
เจ้าพนักงานป้องกันและบรรเทาสาธารณภัย

ความเห็นของหัวหน้าสำนักปลัด
- ไม่ทราบ
- เห็นควรพิจารณาจุดเสี่ยงอันตราย มีขอโปรดพิจารณา

ความเห็นของปลัด อบต.ป่าตึง

- เห็นควรดำเนินการตามเสนอ

(ลงชื่อ) [Signature]
(นางธัญชนิกาญจน์ นิลคำ)
หัวหน้าสำนักปลัด

(ลงชื่อ) [Signature]
(นางสาวศุจิรัตน์ โสภณ)
รองปลัดองค์การบริหารส่วนตำบล ปฏิบัติราชการแทน
ปลัดองค์การบริหารส่วนตำบลป่าตึง

การพิจารณาของนายก อบต.ป่าตึง

[Signature]

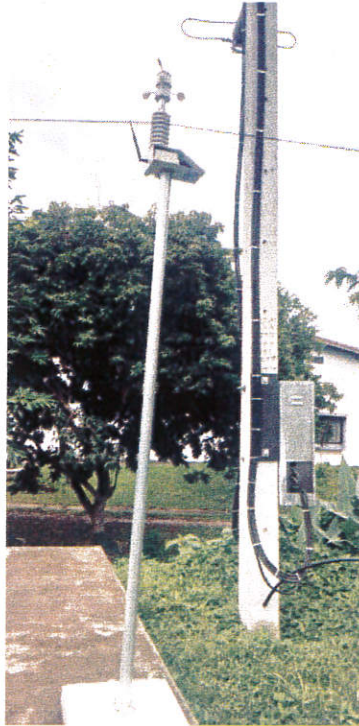
(ลงชื่อ) [Signature]
(นายสุพจน์ หลีจา)
นายกองค์การบริหารส่วนตำบล ปฏิบัติราชการแทน
นายกองค์การบริหารส่วนตำบลป่าตึง

รายละเอียดแนบท้าย บันทึกข้อความที่...../2567 ลงวันที่.....เดือน มกราคม พ.ศ.2567

ลำดับที่	ข้อความ	จำนวน/ป้าย	บริเวณที่ติดตั้ง	หมายเหตุ
1	อบต.ป่าดงอินดีต้อนรับ	1	เข้าเขตแม่เอย	
2	ระวางทางลงเขา ทางคดเคี้ยว (.....กม.)	2	เส้นทางหลวง 107 หมู่ที่ 20	บ้านโป่งขม
3	ระวางทางขึ้นเขา ทางคดเคี้ยว (.....กม.)	2	เส้นทางหลวง 107 หมู่ที่ 15,20	ข้างคลินิกหมอปัญญา,บ้านโป่งขม
4	โค้งอันตราย	2	โค้งหน้าบ้านผู้ใหญ่บ้าน หมู่ที่ 14	
5	เขตชุมชนลดความเร็ว	12	เส้นทางหลวง 107 หมู่ที่ 12,13,14,19,20 - ห้วยยาโน หมู่ที่ 12 จำนวน 2 ป้าย - บ้านปางผักอี หมู่ที่ 12 จำนวน 2 ป้าย - บ้านทุ่งต่าง หมู่ที่ 13 จำนวน 2 ป้าย - บ้านห้วยมะหินฝน หมู่ที่ 14 จำนวน 2 ป้าย - บ้านสันตีสุข หมู่ที่ 19 จำนวน 2 ป้าย - บ้านเล่าผู้ หมู่ที่ 20 จำนวน 2 ป้าย	
6	ทางเข้าหมู่บ้านแสนใหม่.....กม.	1	- บ้านแสนใหม่ หมู่ที่ 19	
7	ทางหมู่บ้านจะกอนะ.....กม.	1	- บ้านบ้านจะกอนะ หมู่ที่ 19	
	รวม	21	ป้าย	

๒.ภาพติดตั้งจุดเตือนภัยแผ่นดินไหว

ติดตั้งจุดเตือนภัยแผ่นดินไหว



๓.ภาพตรวจสอบอุปกรณ์ดับเพลิง

การตรวจสอบอุปกรณ์ดับเพลิง



